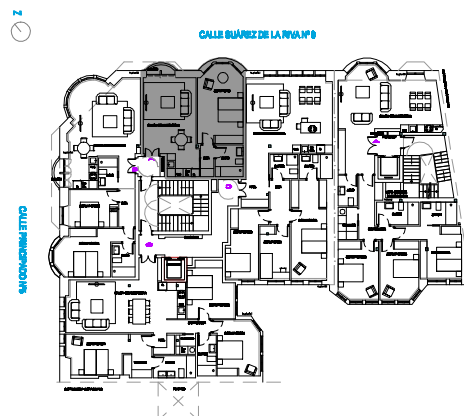
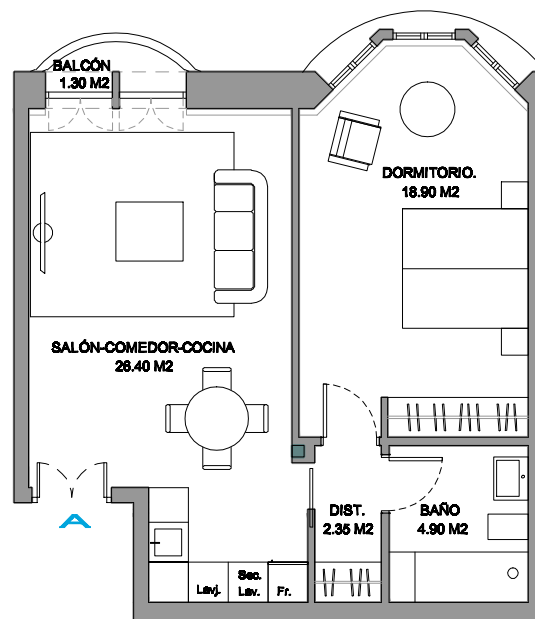
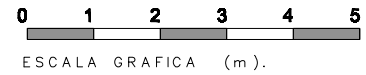


EDIFICIO	C/ PRINCIPADO N 5. OVIEDO
PLANTA	SEGUNDA
VIVIENDA	A
TIPO DE VIVIENDA	1D
Superficie util cerrada:	52.55 m <sup>2</sup>
BALCÓN	1.30 m <sup>2</sup>
Superficie util abierta:	53.85 m <sup>2</sup>



La Sociedad Promotora se reserva el derecho a efectuar durante el transcurso de la ejecución de las obras, las modificaciones necesarias por exigencias de orden técnico, jurídico o comercial, sin que esto implique un menoscabo en el nivel global de calidades. Las superficies son aproximadas y susceptibles de cambios por exigencias técnicas. Las superficies definitivas serán las que resulten de la ejecución de la obra. En todo caso no se modificarán las características arquitectónicas, estructurales, funcionales y ornamentales y los servicios del edificio que resulten de la publicidad promocional. Los materiales naturales, maderas o piedra, por sus propias características pueden sufrir variaciones en su tonalidad y textura. Las dimensiones de los armarios empotrados, en su caso, se adaptarán a la obra con medidas normalizadas del fabricante. Este plano anula cualquier otro emitido con anterioridad. El amueblamiento tiene únicamente efecto decorativo y no está incluido.